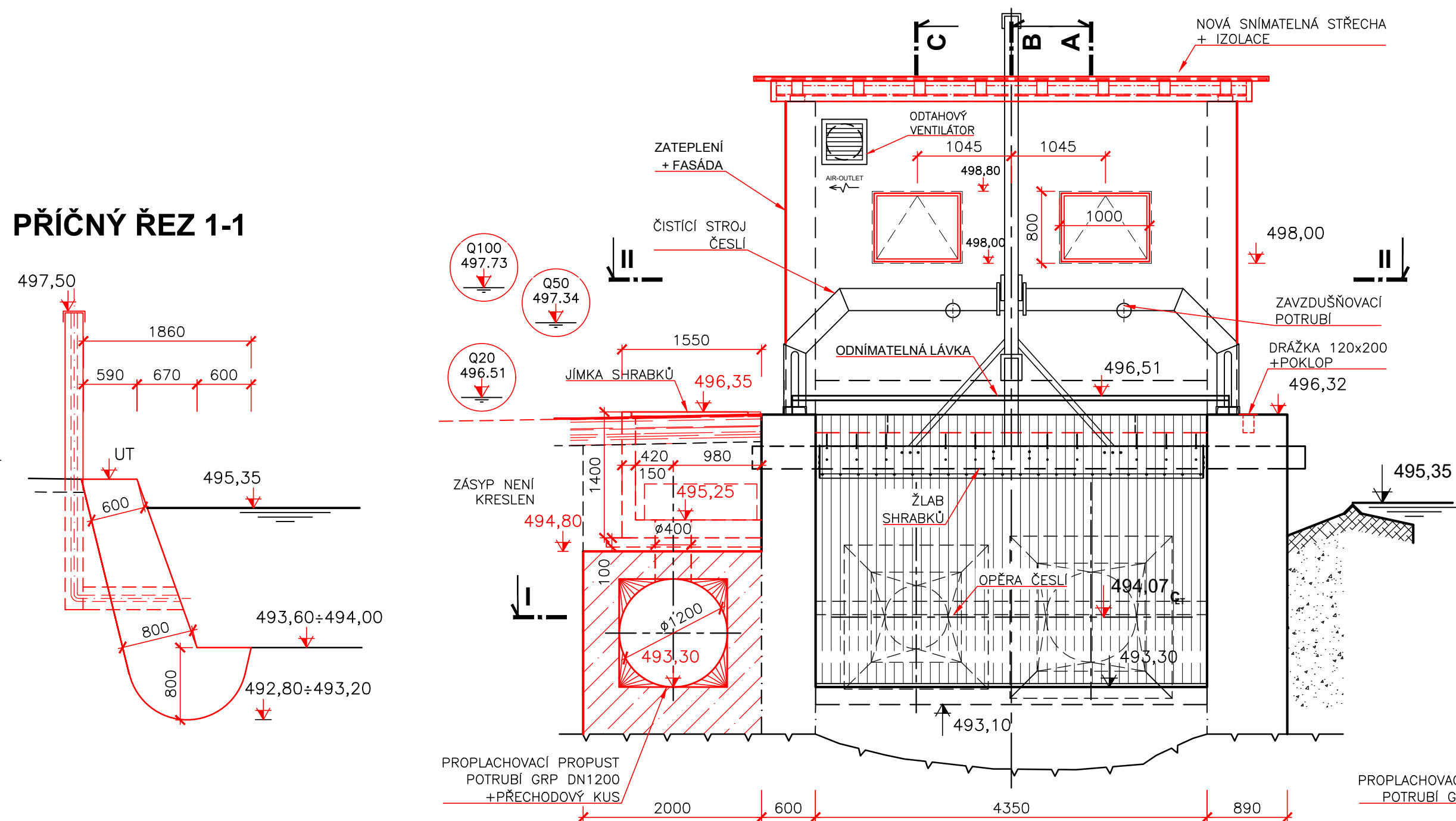
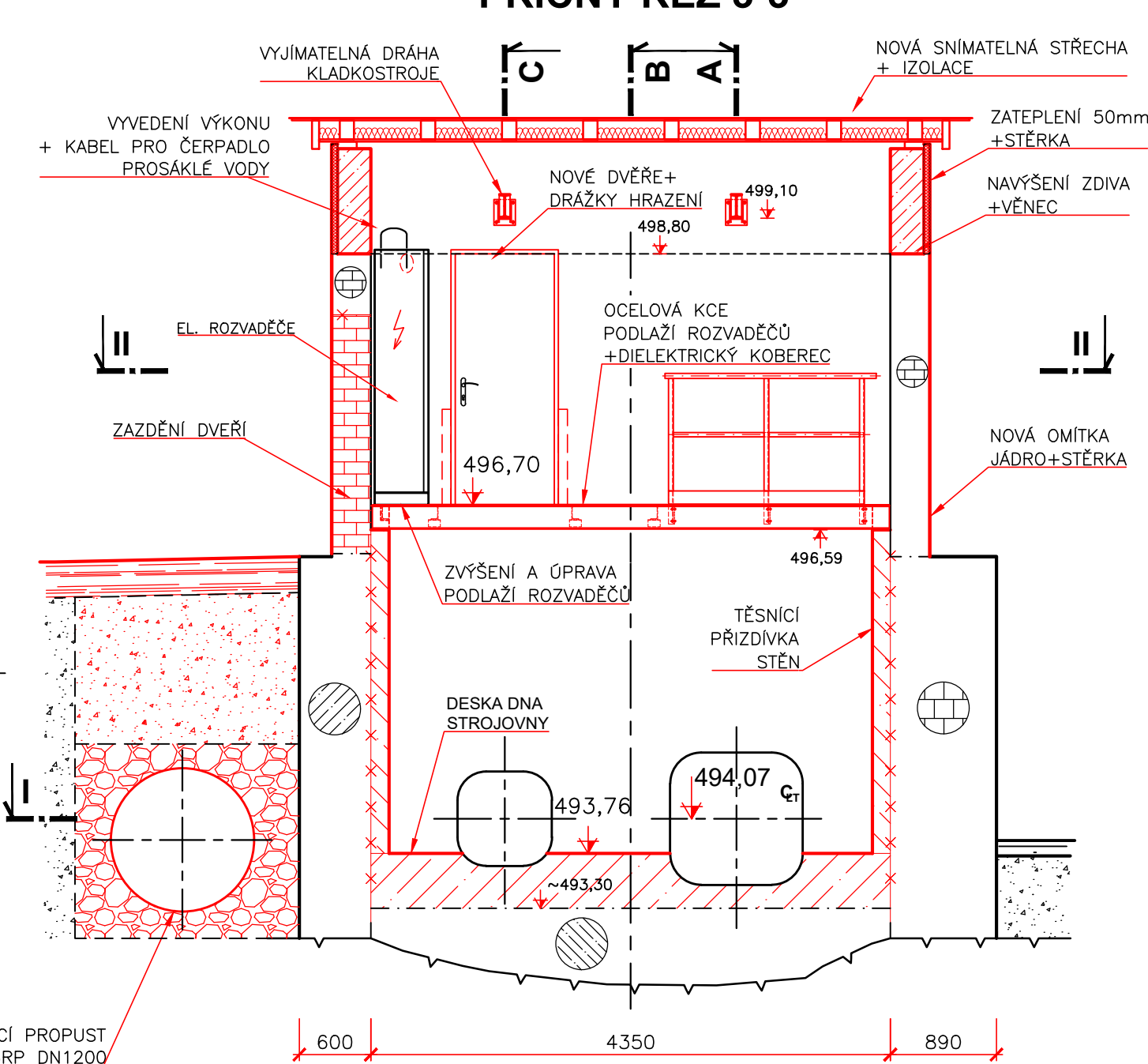


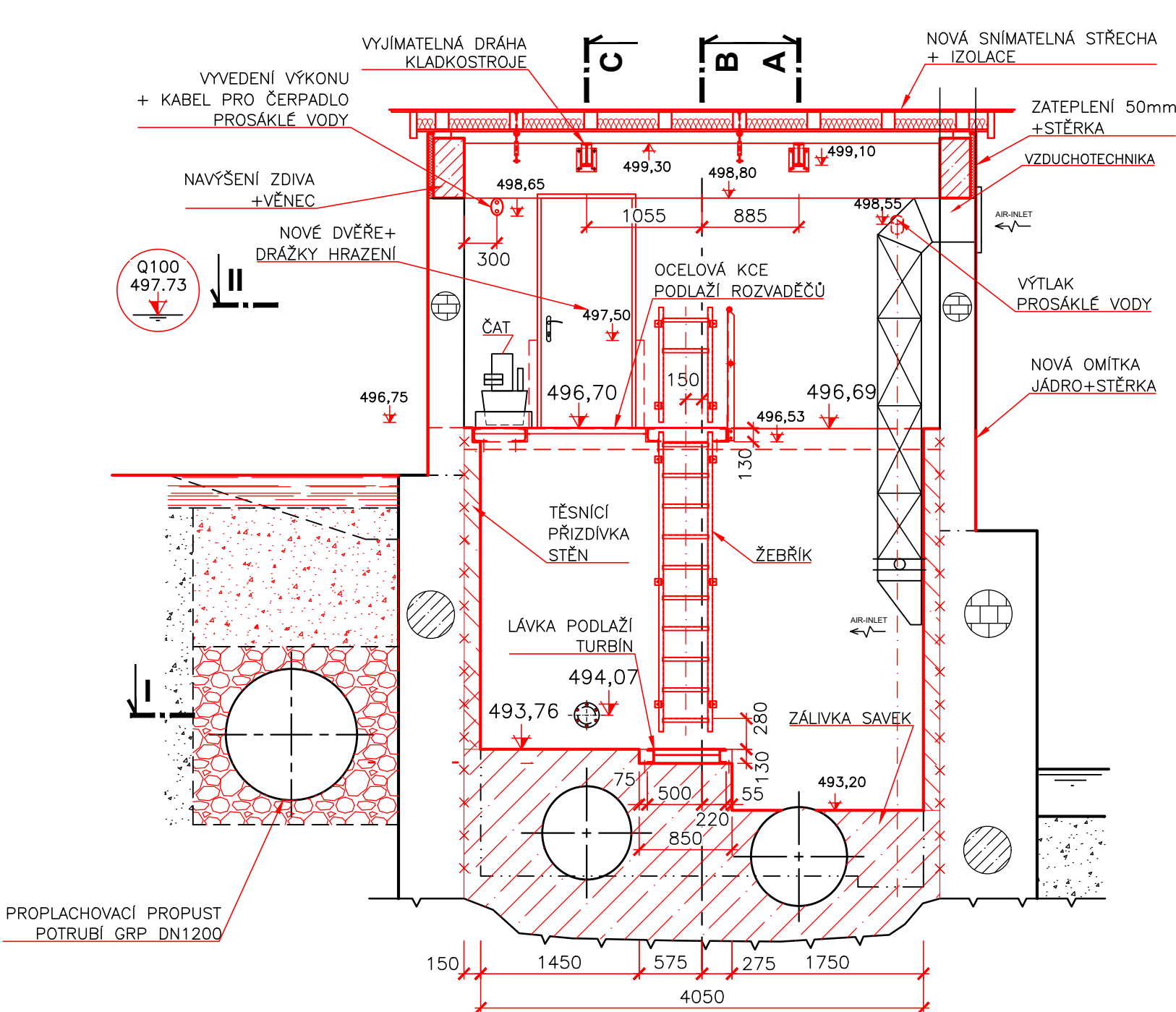
PŘÍČNÝ ŘEZ 2-2 - POHLED PO VODĚ



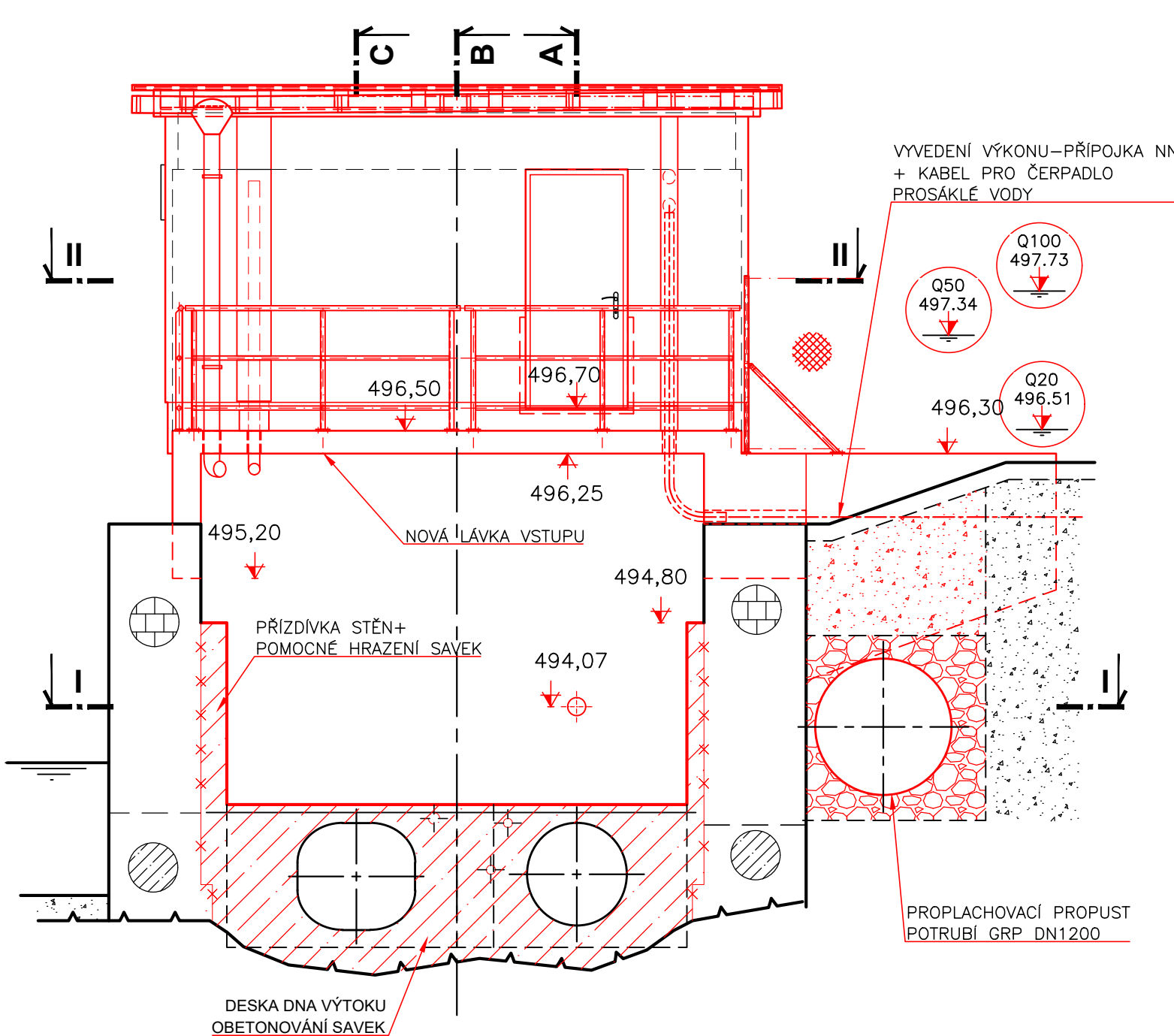
PŘÍČNÝ ŘEZ 3-3



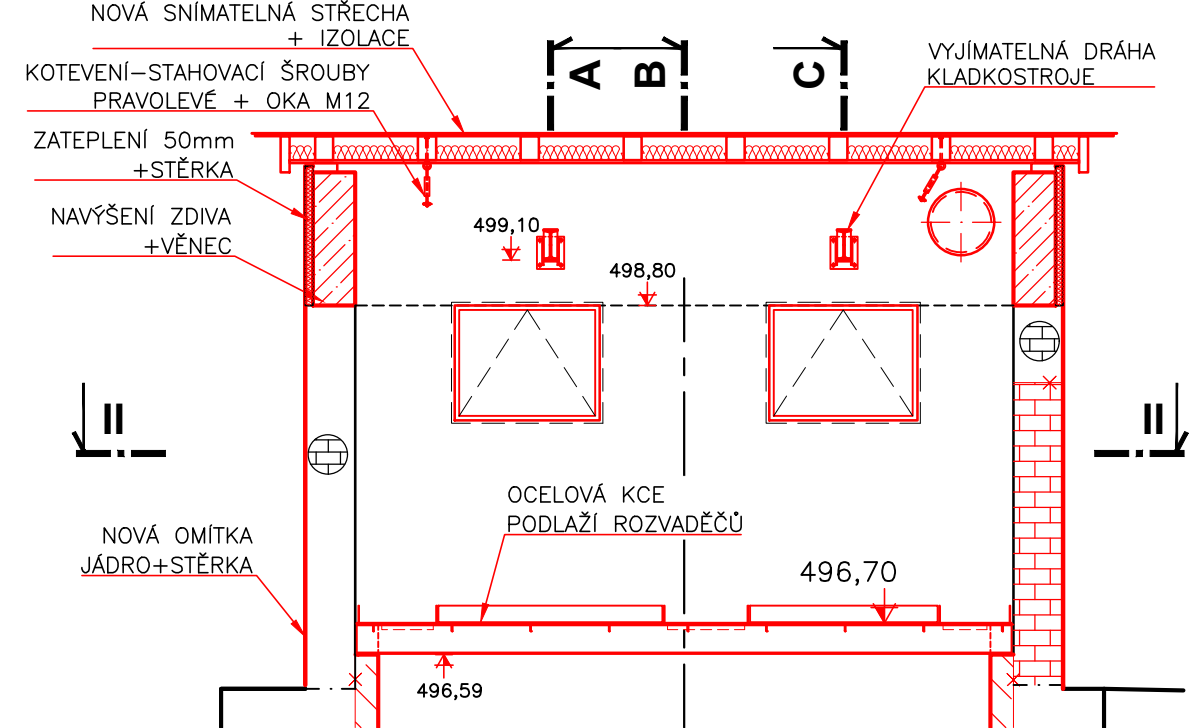
PŘÍČNÝ ŘEZ 4-4



PŘÍČNÝ ŘEZ 5-5



PŘÍČNÝ ŘEZ X3-X3



REVIZE 1	30.05.2025	ING.M.MÜLLER				
VÝKRES	31.03.2025	ING.M.MÜLLER				
YDÁNÍ	DATUM	PODPIS	DATUM	PODPIS	DATUM	PODPIS
	ZPRACOVAL: MÜRABELL s.r.o.	STAVEBNÍK: PŮVODÍ VLTAVY s.p.	ZHOTOVITEL:			

Mürabell s.r.o. Holejší 116 267 03 Hudčice		POVODÍ VLTAVY		Paré:	
Vypracoval: J. Kašpar R. Kašpar Ing.M.Müller	Zodp. projektant: Ing.M.Müller	Vedoucí projektu: Ing.M.Müller			
Stavebník: Povodí Vltavy s.p., Praha		Stupeň: DPS			
Stavba: MVE Pošešin-celková rekonstrukce Malše, jez v ř.km. 40,241 Dokumentace pro provádění stavby		Datum: 02.2025 Zak. č.: 05-2023 Měř.: 1 : 50			
Příloha: KONSTRUKCE STAVBY PŘÍČNÉ ŘEZY		Č. př.: DS.01-102			